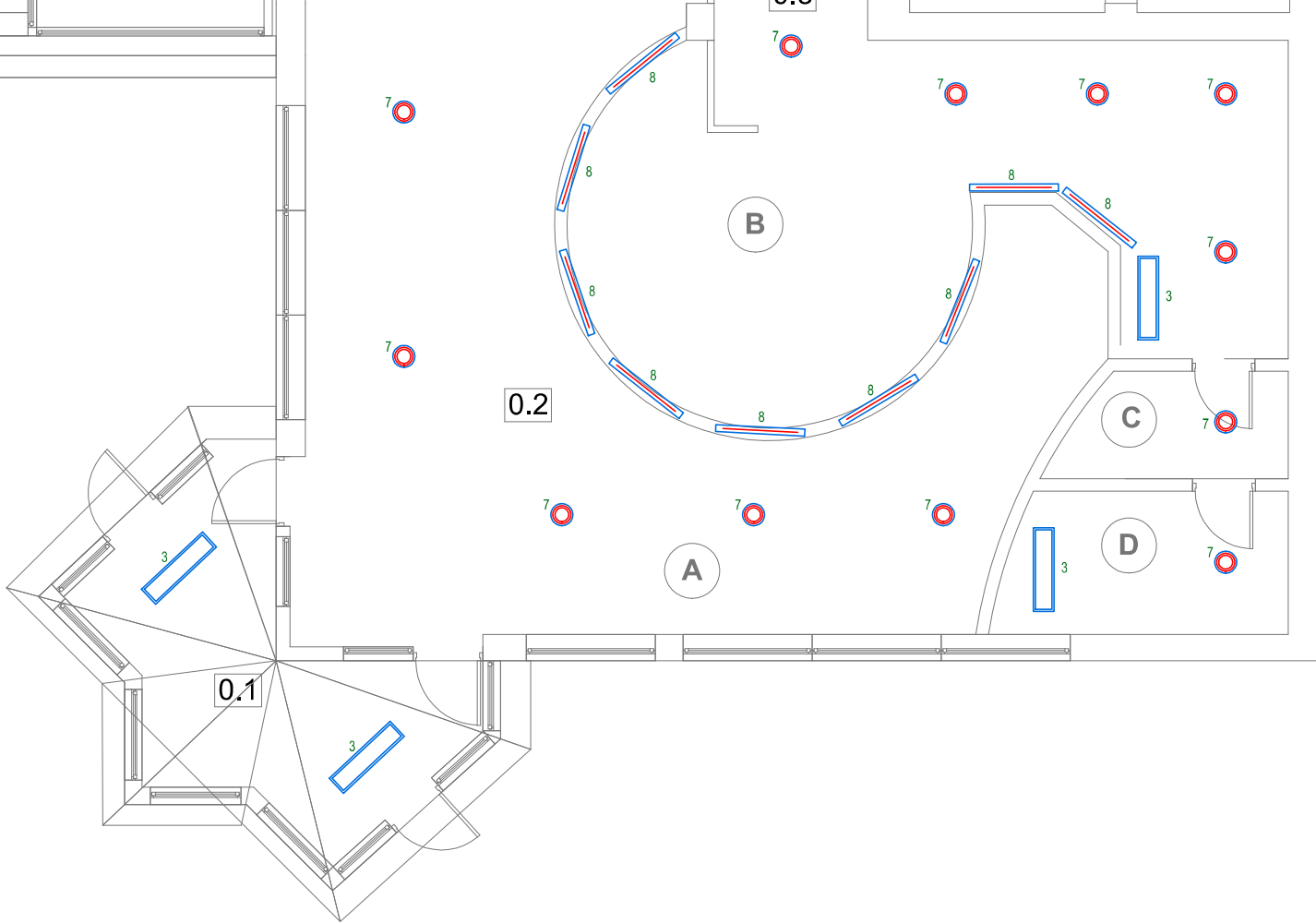


LEGENDA ZASTOSOWANYCH LEDOWYCH OPRAW I ŹRÓDEŁ OŚWIETLENIOWYCH	
1	Okrągła oprawa z mlecznym kloszem IP44, moc 20W
2	Oprawa sufitowa i ścienna do standardowych zastosowań, moc 19W
3	Oprawa do nadbudowania z półprzezroczystym kloszem, moc 34W, 3400lm
4	Oprawa do nadbudowania z półprzezroczystym kloszem, moc 40W, 4000lm
5	Oprawa do sufitów systemowych 600x600, moc 34W, 3400lm
6	Oprawa do sufitów systemowych 600x600, moc 34W, 3400lm, do monitorów
7	Źródło światła ledowe, gwint E27, moc 11W, strumień św. 1000lm, barwa ciepła
8	Linijowe źródło ledowe T8, moc 18W, strumień świetlny 1900lm, barwa ciepła
9	Naświetlacz halogenowy ledowy z czujnikiem PIR, moc 20W, strumień 1800lm
10	Okrągła oprawa z kloszem z poliwęglanu, do nadbudowania, IP65, moc 15W

Pomieszczenie	Powierzchnia użytkowa
0.1 Wiatrolap	16,22 m2
0.2 Obsługa klienta	143,03 m2
A	82,03 m2
B	46,10 m2
C	5,55 m2
D	9,35 m2
0.3 Pomieszczenia obsługi	4,66 m2
0.4 Klatka schodowa	2,30 m2
0.5 Korytarz	16,97 m2
0.6 Kuchnia	1,40 m2
0.7 Pralnia	2,04 m2
0.8 WC	1,25 m2
0.9 WC	1,23 m2
0.10 Magazyn druków	14,44 m2
0.11 Serwerownia	6,54 m2
0.12 Pom. gospodarcze	8,01 m2

0.13 Garaż	14,47 m2
0.14 Garaż	15,04 m2
0.15 Klatka schodowa	4,06 m2
0.16 Korytarz	12,37 m2
0.18 Klatka schodowa	4,38 m2
0.19 Klatka schodowa	4,09 m2
0.20 Wiatrolap	3,35 m2
0.21 Portiernia	12,75 m2
0.22 Hol	40,02 m2
0.23 Korytarz	32,66 m2
0.24 Biuro	20,94 m2
0.25 Biuro	12,81 m2
0.26 Magazyn	10,34 m2
0.27 Biuro	10,34 m2
0.28 Biuro	15,76 m2
0.29 WC	7,88 m2
0.30 Klatka schodowa	13,89 m2
0.31 Klatka schodowa	4,20 m2
razem	457,43 m2

UWAGI
- Zasilanie nowych opraw wykonać poprzez podłączenie ich do istniejących przewodów które są wyprowadzone z puszek instalacyjnych zamocowanych na suficie.
- Jeżeli okaże się, że istniejące przewody przeznaczone do zasilania opraw są za krótkie należy z puszek instalacyjnych wyprowadzić nowe przewody typu YDYżo 3x1,5mm ² i doprowadzić je do projektowanych opraw.
- W przypadku gdy nie będzie możliwości wyprowadzenia z oprawy dwóch przewodów, projektuje się zastosowanie puszek instalacyjnych rozgałęźnych.
- Przewody w pomieszczeniach rozprowadzić stosując listwy instalacyjne.
- Przewody w listwach należy układać po liniach pionowych i poziomych
- W piwnicy projektuje się zabudowę opraw o stopniu ochrony IP 66, montowanych nastropowo.
- W pomieszczeniach biurowych projektuje się oprawy nastropowe z półprzezroczystym kloszem z PMMA.
- Na zewnątrz w podcieniach i nad wejściem głównym do budynku projektuje się zabudowę okrągłych opraw ledowych z mlecznym kloszem o stopniu ochrony IP65.
- Montaż opraw nastropowych wykonać za pomocą odpowiednich uchwytów.
- Na korytarzu i w pomieszczeniach gdzie sufit wykonany jest systemowo (np. kasetonowy 600x600mm) projektuje się zastosowanie opraw do wbudowania z przezroczystym kloszem z PMMA.
- W związku z tym, że wymianie podlegają tylko oprawy bądź źródła światła, załączanie odbywać się będzie za pomocą istniejących łączników.
- Wszystkie urządzenia podłączyć zgodnie z instrukcjami oraz dokumentacjami techniczno ruchowymi urządzeń DTR, również w odniesieniu do szczegółów, które nie zostały ujęte w niniejszej dokumentacji
- Instalacje wykonać w zgodzie z obowiązującymi przepisami, warunkami technicznymi wykonania instalacji i prawem budowlanym, również w odniesieniu do szczegółów, które nie zostały ujęte w niniejszej dokumentacji
- Wszystkie urządzenia i aparaty elektryczne muszą posiadać atest i świadectwa dopuszczenia do stosowania wydane przez upoważnione instytucje krajowe zgodnie z prawem budowlanym oraz ustawą o wyrobach budowlanych



Temat: OŚWIETLENIE - RZUT PARTERU	
Projekt: PROJEKT BUDOWLANY TERMOMODERNIZACJI BUDYNKU URZĘDU SKARBOWEGO W CHRZANOWIE	
Branża: elektryka	Stadium: projekt wykonawczy
Skala: 1:100	Rysunek nr: E.02
Lokalizacja: ul. Garmcarska 9 32-500 Chrzanów dz 1156/53	inwestor: Izba Skarbowa w Krakowie ul. Wiślna 7 31-007 Kraków
Projektant: mgr inż. Rafał Kramarczyk nr upr. SLK/4748/PWEOE/13	
Opracowanie:	Data opracowania: 10.2016
<div>PRACOWNIA PROJEKTOWA mgr inż.arch. Bernard Łopacz ul. Środkowa 5,47-400 Racibórz www.archidom-raciborz.pl e-mail: archidom@wp.pl ARCHIDOM</div>	